

Modelle Stuttgart Vaihingen



Einbruchschutz: Grad S1 nach Euro-Norm EN 14450
Bauart: Stufe A nach VDMA 24992 Ausg. Mai 95
Brandschutz: Feuerschutz LFS 30 P nach Euro - Norm EN 15659

BESONDERHEIT - Dokumentenschrank mit Feuerschutz LFS 30 P.

Empfohlen für die Aufbewahrung von:

- Dokumenten**
- Waffen** (siehe - weitere Zubehörartikel)
- Schlüsseln** (siehe - weitere Zubehörartikel)

Tresore in Standardausführung, vorbereitet für die Umstellung auf elektronische oder mechanische Zahlenschlösser, vom Hersteller angegeben.

Produktbeschreibung
 Modelle Stuttgart Vaihingen - Sicherheitsschränke mit leichtem Brandschutz

Korpus: doppelwandig 63 mm stark
Tür(en): mehrwandig 78 mm stark
Verriegelung: 4-seitig sperrend; dreiseitig über Riegelwerk, Scharnierseite gesichert durch starre Bolzen

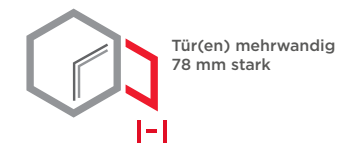
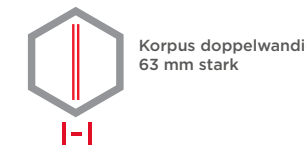
Grundausrüstung
Schloss: Doppelbart-Hochsicherheitsschloss VdS-Klasse I mit 2 Schlüsseln (Länge 95 mm)
Beschlag/Griff: Hängegriff 60 mm vorstehend, Rosette 12 mm vorstehend (zzgl. zur Außentiefe)
Scharniere: Außenscharniere
Türöffnungswinkel: 180°
Bohrungen: 2 Stk. im Boden
Lackierung: RAL 7035 lichtgrau



Modelle Stuttgart Vaihingen

Artikel	Modell	Außenmaße *			Innenmaße			Türdurchgang		Verankerung		Gewicht kg	Anzahl Fachböden	Anzahl Ordner	Volumen Liter
		Höhe mm	Breite mm	Tiefe mm	Höhe mm	Breite mm	Tiefe mm	Höhe mm	Breite mm	Boden Anzahl	Rückwand Anzahl				
38100	Stuttgart Vaihingen	370	490	455	229	355	293	229	324	2	-	41	1	3	24
38101	Stuttgart Vaihingen	470	380	455	329	245	293	329	214	2	-	40	1	3	24
38102	Stuttgart Vaihingen	470	490	455	329	355	293	329	324	2	-	48	1	4	34
38103	Stuttgart Vaihingen	670	490	455	529	355	293	529	324	2	-	63	1	6	55
38104	Stuttgart Vaihingen	820	490	455	679	355	293	679	324	2	-	72	1	8	71
38105	Stuttgart Vaihingen	1170	700	510	1029	565	348	1029	534	2	-	129	2	21	202
38106	Stuttgart Vaihingen	1520	700	510	1379	565	348	1379	534	2	-	157	3	28	271
38107	Stuttgart Vaihingen	1870	700	510	1729	565	348	1729	534	2	-	188	4	35	340
38108	Stuttgart Vaihingen**	1170	950	510	1029	815	348	1029	784	2	-	156	2	30	292
38109	Stuttgart Vaihingen**	1870	950	510	1729	815	348	1729	784	2	-	220	4	50	490
38110	Stuttgart Vaihingen**	1870	1300	510	1729	1165	348	1729	1134	2	-	293	4	75	701

* ohne Scharnier, Griff und Beschlag ** 2-flügelige Tür



Versicherungssumme

Die Empfohlene Versicherungssummen sind folgende:

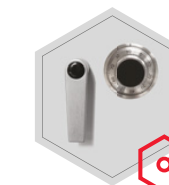
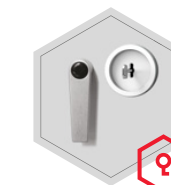
- privat bis 5.000,- €
- gewerblich bis 2.500,- €

Bitte sprechen Sie hierzu mit Ihrem Versicherer. Je Versicherer, Risiko und Einsatzgebiet können die genannten Versicherungssummen variieren.

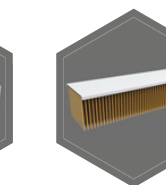
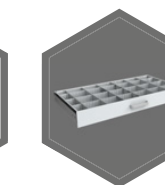
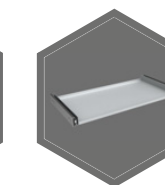
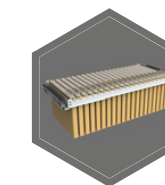
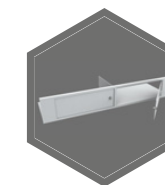
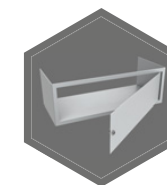
Verschlussoptionen

Standardverschluss

Optionale Verschlussvarianten gegen Mehrpreis

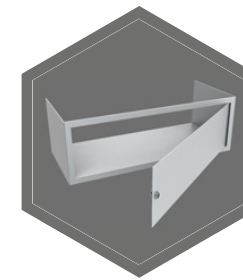


Zubehörartikel gegen Aufpreis

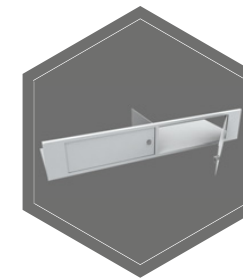


Gewichts-, Farb- und Maßangaben sind unverbindlich. Irrtum, Gewichts-, Maß- und Farbveränderungen vorbehalten. Geringe Gewichts-, Farb- und Maßabweichungen sind produktionsbedingt. Technische Änderungen vorbehalten. Tresore evtl. kopflastig, bei Inbetriebnahme entsprechende Sorgfalt gem. Einbauanleitung walten lassen. Piktogramme stehen Symbolisch für die jeweiligen Merkmale.

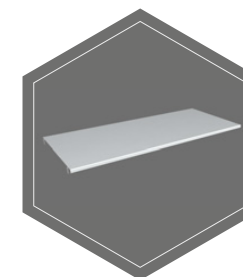
Das Bild zeigt ein Beispiel für ein Aktenschrank – Art. 39318 Hagen mit Sonderausstattung.



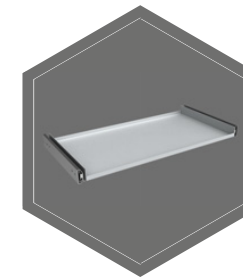
Innentresor



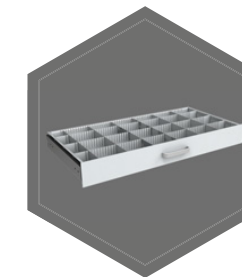
Innentresor mit Trennwand, 2 - Türig



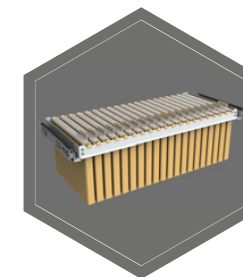
Fachboden



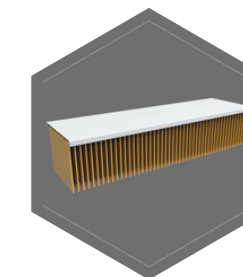
Fachboden auf Teleskopschienen



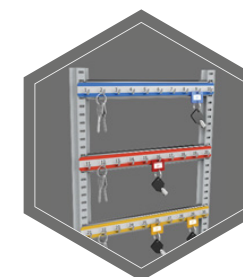
Individuell einrichtbare Schublade auf Teleskopschienen



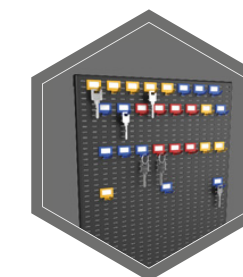
Hängeregistratur auf Teleskopschienen



Fachboden für Hängeregistratur



Hakenleisten



Schlüsselhakensystem auf TV-Blech